

## Globale Aktier Akk.

Harding Loevner

September 2021

Afkast (%)	1 mdr	ÅTD	1 år	3 år	5 år	Siden start**
Afdeling	-3,46	15,48	25,77	53,60	103,25	224,55
Benchmark*	-2,36	17,37	28,81	42,59	79,96	186,14

\* MSCI ACWI Net Total Return USD Index

\*\* 13-11-2012

Stamdata	
Indre værdi	324,55
Formue (mio.)	4.044,2
Valuta	DKK
Morningstar	★★★
Fondskode	DK0060447357

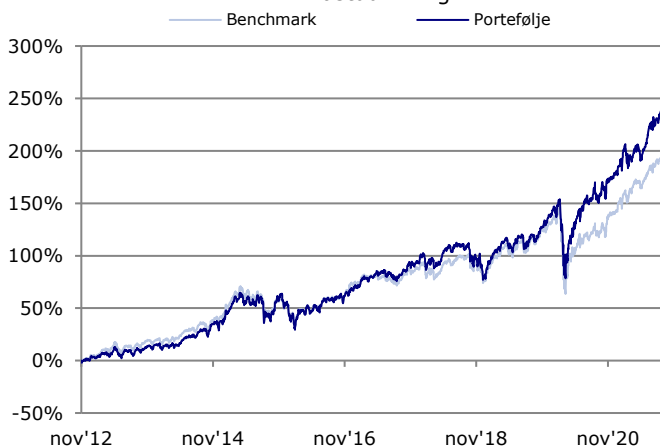
## Investeringsprofil

Målet med afdelingen er som minimum at give investor et afkast på linje med udviklingen i markedet for globale aktier. Investeringerne er koncentreret på 60-70 selskaber fordelt på forskellige brancher og lande. Højest 10% af afdelingens formue må anbringes i aktier, der ikke er optaget til handel på en børs. Investeringerne foretages under hensyntagen til foreningens generelle politik for socialt ansvarlige investeringer (SRI). Benchmark hedder MSCI World All Countries indekset. Afdelingen kan anvende forskellige typer afledte finansielle instrumenter for at justere risikoen eller for at opnå et bedre afkast til dig som investor. Som investor i afdelingen får du løbende pleje og risikospredning af dine investeringer. Afdelingen følger en aktiv investeringsstrategi. Vi prøver at finde de aktier, der forventes at give det bedst mulige afkast under hensyntagen til risikoen. Det betyder, at afkastet i afdelingen kan afvige fra markedsafkastet i såvel opad- som nedadgående retning.

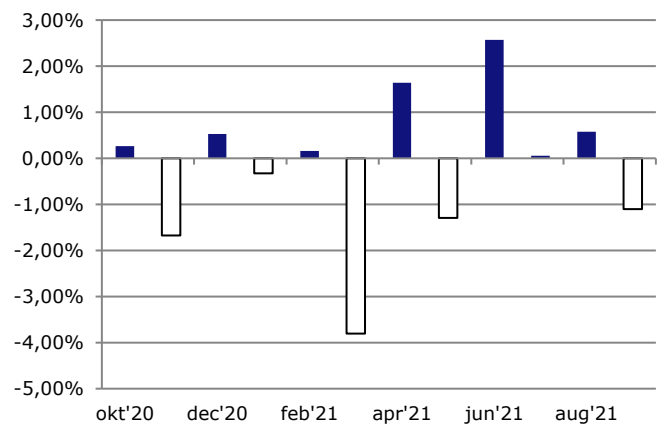
## Nøgletal

Standardafvigelse	12,40%
Sharpe Ratio	1,06
Information Ratio	0,44
Tracking Error	3,65%
Ann. Oms.hast. (1 mdr)	40,24%
Ann. Oms.hast. (3 mdr)	31,61%
Oms.hast. (12 mdr)	47,63%

## Afkastudvikling



## Merafkast

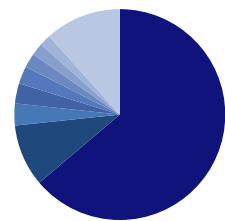


## 10 største positioner

Papirnavn	Andel
FIRST REPUBLIC BANK/CA	3,6%
ALPHABET INC-CL A	3,4%
SVB FINANCIAL GROUP	3,2%
AMAZON.COM INC	2,9%
DEERE & CO	2,6%
WUXI BIOLOGICS CAYMAN INC	2,4%
FACEBOOK INC-CLASS A	2,4%
MICROSOFT CORP	2,2%
ILLUMINA INC	2,2%
PAYPAL HOLDINGS INC	2,1%
I alt	26,9%

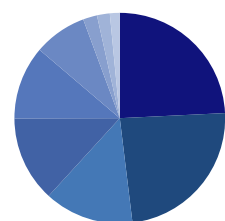
USA	63,81%
Kina	9,53%
Schweiz	3,37%
Japan	3,08%
Holland	2,71%
Frankrig	2,21%
Storbritannien	1,89%
Sverige	1,73%
Øvrige	11,68%

## Landefordeling



Health Care	24,23%
Information Technology	23,84%
Financials	13,72%
Communication Services	13,17%
Industrials	11,27%
Consumer Discretionary	8,13%
Energy	2,16%
Real Estate	1,97%
Øvrige	1,52%

## Sektorfordeling



Samtlige informationer i dette dokument er leveret af Nykredit Portefølje Administration A/S. Nykredit Portefølje Administration A/S og foreningen påtager sig intet ansvar for investeringsbeslutninger truffet som følge af informationer. Det bemærkes, at der af et historisk afkast ikke kan drages nogen slutning om afdelingens fremtidige afkast.

## DISCLOSURE

Dette materiale er udarbejdet af Nykredit Asset Management, der er en del af Nykredit Bank A/S. Nykredit Bank A/S er en finansiel virksomhed, der er under tilsyn af Finanstilsynet. Nærværende materiale anvendes i forbindelse med vores investeringsrådgivning af de investorer, som vi har udarbejdet materialet til. Der gælder ikke et forbud mod at handle finansielle instrumenter or materialet inden udbredelsen heraf.

## DISCLAIMER

Dette materiale er udarbejdet af Nykredit Asset Management til personlig orientering for de investorer, som Nykredit Asset Management har udleveret materialet til. Materialet er baseret på offentligt tilgængelige oplysninger samt egne beregninger baseret herpå. Nykredit Asset Management påtager sig intet ansvar for rigtigheden, nøjagtigheden eller fuldstændigheden af informationerne i materialet. anbefalinger skal ikke opfattes som tilbud om køb eller salg af pågældende værdipapirer, og Nykredit Asset Management påtager sig intet ansvar for dispositioner foretaget på baggrund af oplysninger i materialet. Oplysninger i materialet om tidligere afkast, simulerede tidligere afkast eller fremtidige afkast kan ikke anvendes som en pålidelig indikator for fremtidige afkast, og afkast kan blive negativ. Oplysninger i materialet om kursudvikling kan ikke anvendes som en pålidelig indikator for fremtidig kursudvikling, og kursudvikling kan blive negativ. Gevinster kan blive forøget eller formindsket som følge af udsving i valutakurser. Såfremt materialet indeholder oplysninger om en særlig skattebehandling, skal investorer være opmærksomme på, at skattebehandlingen afhænger af den enkelte investors individuelle situation og kan ændre sig fremover. Såfremt materialet indeholder oplysninger baseret på bruttoafkast, kan gebyrer, provisioner og andre omkostninger påvirke afkastet i nedadgående retning. Nykredit Bank A/S og/eller andre selskaber i Nykredit koncernen kan have positioner i værdipapirer omtalt i materialet samt foretage køb eller salg af samme, ligesom disse selskaber kan være involveret i corporate finance-aktiviteter eller andre aktiviteter for virksomheder, der er omtalt i materialet. Materialet må ikke mangfoldiggøres eller distribueres uden samtykke fra Nykredit Asset Management.

**Nykredit Asset Management - Under Krystallen 1 - 1780 København V - Tlf. +45 4455 9200**