

## Nye Obligationsmarkeder Akk.

Ninety One

September 2021

Afkast (%)	1 mdr	ÅTD	1 år	3 år	5 år	Siden start**
Afdeling	-2,21	-0,66	5,42	11,53	11,07	20,32
Benchmark*	-1,56	-0,96	3,91	12,34	9,94	34,82

\* 50% JGENVUEG 25% JBCDERHI 25% JPGCHECP - start: 14-07-2015

\*\* 04-10-2010

Stamdata	
Indre værdi	120,32
Formue (mio.)	2.832,5
Valuta	DKK
Morningstar	★★★★
Fondskode	DK0060254126

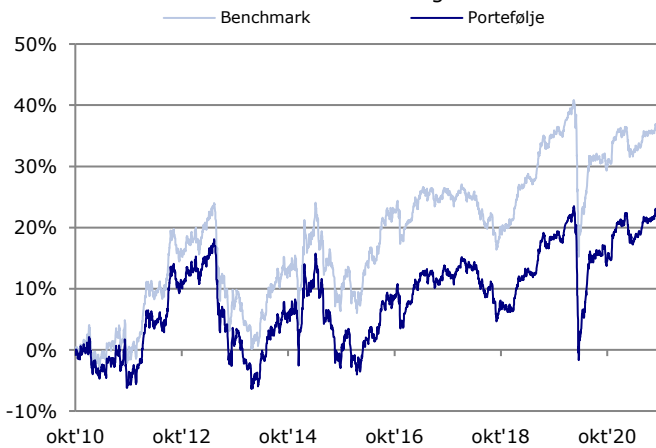
## Investeringsprofil

Afdelingen investerer i et bredt udsnit af stats- og virksomhedsobligationer udstedt i emerging markets, som bl.a. omfatter lande som Brasilien, Sydafrika, Ungarn og Thailand. Der investeres både i lokal og hård valuta (primært USD og EUR), hvor valutæksporeringen i USD afdækkes til EUR eller DKK. Afdelingen rådgives af Investec, som benytter en disciplineret og struktureret investeringsproces. Investec har varetaget rådgivning af afdelingen siden starten af oktober 2010. Der er foretaget strategiske skifte den 14/7-2015 fra EMD i lokal valuta til en bredere strategi. Afdeling Nye Obligationsmarkeder henvender sig primært til den risikovillige investor med en lang investeringshorisont.

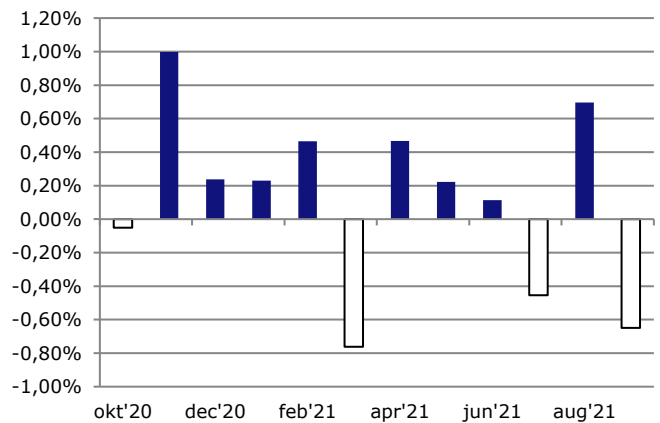
## Nøgletal

Standardafvigelse	9,09%
Sharpe Ratio	0,15
Information Ratio	-0,60
Tracking Error	1,77%
Ann. Oms.hast. (1 mdr)	35,81%
Ann. Oms.hast. (3 mdr)	30,87%
Oms.hast. (12 mdr)	45,50%

## Afkastudvikling



## Merafkast

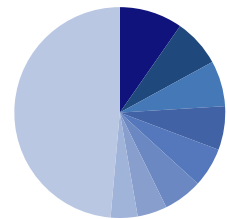


## 10 største positioner

Papirnavn	Andel
MALAYSIA GOVT MGS 3.882 03/10/22	3,3%
BRAZIL-LTN BLTN 0 01/01/24	2,3%
COLOMBIA REP OF COLOM 4.5 03/15/29	2,3%
QATAR STATE OF QATAR 4.4 04/16/50	2,1%
REP SOUTH AFRICA SAGB 8 01/31/30 #2030	2,0%
MEXICAN BONOS MBONO 8 12/07/23	1,9%
REPUBLIC OF PERU PERU 6.95 08/12/31	1,7%
BRAZIL-LTN BLTN 0 01/01/22	1,7%
RUSSIA-OFZ RFLB 7.95 10/07/26	1,5%
MEXICAN BONOS MBONO 8 09/05/24	1,5%
I alt	20,2%

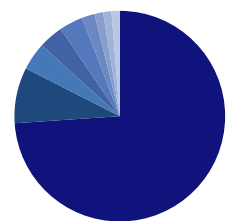
Colombia	9,67%
Sydafrika	7,34%
Brasilien	6,99%
Mexico	6,69%
Indonesien	6,03%
Malaysia	5,96%
Cayman Island	4,54%
Rusland	4,12%
Øvrige	48,56%

## Landfordeling



Government	73,93%
Financial	8,56%
Basic Materials	4,25%
Utilities	3,78%
Energy	3,64%
Communications	1,97%
Consumer, Non-Cyclical	1,32%
Industrial	1,27%
Øvrige	1,26%

## Sektorfordeling



Samtlige informationer i dette dokument er leveret af Nykredit Portefølje Administration A/S. Nykredit Portefølje Administration A/S og foreningen påtager sig intet ansvar for investeringsbeslutninger truffet som følge af informationer. Det bemærkes, at der af et historisk afkast ikke kan drages nogen slutning om afdelingens fremtidige afkast.

## DISCLOSURE

Dette materiale er udarbejdet af Nykredit Asset Management, der er en del af Nykredit Bank A/S. Nykredit Bank A/S er en finansiell virksomhed, der er under tilsyn af Finanstilsynet. Nærværende materiale anvendes i forbindelse med vores investeringsrådgivning af de investorer, som vi har udarbejdet materialet til. Der gælder ikke et forbud mod at handle finansielle instrumenter or materialet inden udbredelsen heraf.

## DISCLAIMER

Dette materiale er udarbejdet af Nykredit Asset Management til personlig orientering for de investorer, som Nykredit Asset Management har udleveret materialet til. Materialet er baseret på offentligt tilgængelige oplysninger samt egne beregninger baseret herpå.

Nykredit Asset Management påtager sig intet ansvar for rigtigheden, nøjagtigheden eller fuldstændigheden af informationerne i materialet. anbefalinger skal ikke opfattes som tilbud om køb eller salg af pågældende værdipapirer, og Nykredit Asset Management påtager sig intet ansvar for dispositioner foretaget på baggrund af oplysninger i materialet.

Oplysninger i materialet om tidligere afkast, simulerede tidligere afkast eller fremtidige afkast kan ikke anvendes som en pålidelig indikator for fremtidige afkast, og afkast kan blive negativ. Oplysninger i materialet om kursudvikling kan ikke anvendes som en pålidelig indikator for fremtidig kursudvikling, og kursudvikling kan blive negativ. Gevinster kan blive forøget eller formindsket som følge af udsving i valutakurser. Såfremt materialet indeholder oplysninger om en særlig skattebehandling, skal investorer være opmærksomme på, at skattebehandlingen afhænger af den enkelte investors individuelle situation og kan ændre sig fremover. Såfremt materialet indeholder oplysninger baseret på bruttoafkast, kan gebyrer, provisioner og andre omkostninger påvirke afkastet i nedadgående retning.

Nykredit Bank A/S og/eller andre selskaber i Nykredit koncernen kan have positioner i værdipapirer omtalt i materialet samt foretage køb eller salg af samme, ligesom disse selskaber kan være involveret corporate finance-aktiviteter eller andre aktiviteter for virksomheder, der er omtalt i materialet.

Materialet må ikke mangfoldiggøres eller distribueres uden samtykke fra Nykredit Asset Management.

**Nykredit Asset Management - Under Krystallen 1 - 1780 København V - Tlf. +45 4455 9200**